



**GASPARDO**

Growing Together

# Erpici Rotanti

Una gamma per tutte le esigenze









# ERPICI ROTANTI

## UNA GAMMA PER TUTTE LE ESIGENZE

Grazie a più di 60 anni di esperienza nella produzione di erpici rotanti, MASCHIO GASPARDO è in grado di offrire una gamma tra le più complete e affidabili sul mercato, garantendo agli agricoltori di tutto il mondo di scegliere sempre un prodotto di alta qualità, con un'offerta in grado di soddisfare sia il piccolo agricoltore che le aziende di grandi dimensioni.

## BENEFICI AGRONOMICI

- Ottima preparazione del letto di semina
- Velocità di semina
- Nessuna formazione della suola di lavorazione
- Livellamento uniforme
- Germinazione omogenea

LAVORAZIONE DEL TERRENO



## Indice

Erpici rotanti MASCHIO GASPARDO: una garanzia	04
Progettati per durare	06
Aggiornamento SUPER	08
DELFINO DL - DELFINO SUPER	10
DRAGO DC	12
DOMINATOR DM	14
ORSO L - ORSO XL	16
CORVO	18
FALCO SUPER	20
GABBIANO SUPER	22
AQUILA SUPER - AQUILA SUPER RAPIDO	24
TORO SUPER RAPIDO	26
JUMBO SUPER RAPIDO	28
AQUILA-TORO-JUMBO SUPER ISOTRONIC	30
JUMBO X	32
I nostri rulli	34

# Erpici rotanti

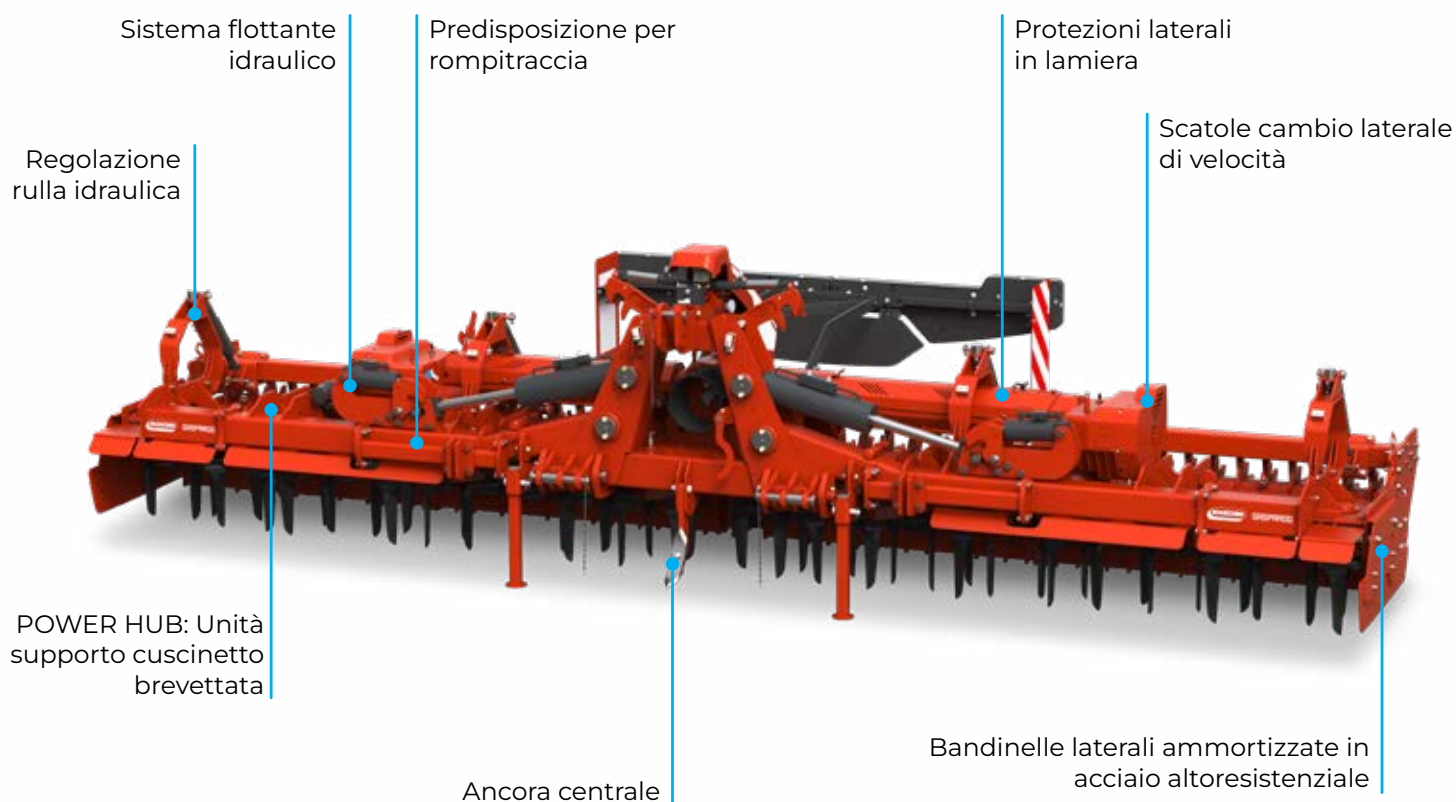
## MASCHIO GASPARDO: una garanzia

Una soluzione per ogni necessità

Gli erpici rotanti MASCHIO GASPARDO, a telaio fisso o pieghevole, coprono una vasta gamma di larghezze di lavoro e potenze abbinabili: da 1,30 a 10 m per tutti i trattori, fino alle alte potenze.

Numerosi tipi di rulli e dotazioni opzionali completano le macchine secondo le necessità di ogni singolo cliente.

Adatti a qualsiasi tipologia di terreno, assicurano sempre elevate prestazioni e una corretta preparazione del letto di semina.



## TORO SUPER RAPIDO



## Scatole cambio

Le scatole di trasmissione centrali, laterali o di rinvio sono tutte costruite con il minor numero di ingranaggi possibili, riducendo gli attriti a favore di minori consumi di carburante. Le coppie coniche hanno ingranaggi di grande dimensione con dentatura elicoidale, l'aumento della superficie di contatto riduce i giochi all'interno della scatola a netto vantaggio della trasmissione del moto. Ora, grazie all'uso dell'olio sintetico nelle scatole del cambio, la potenza massima di utilizzo è stata aumentata fino all'8% utilizzo nella gamma SUPER.

## Struttura a doppia cassa

Formati da un doppio telaio, con spessore di 6 mm per quello interno e di 5 mm per quello esterno, gli erpici MASCHIO GASPARDO consentono una maggior rigidità e robustezza, garantendo prestazioni elevate in tutte le condizioni.

## Sgancio rapido

Il sistema brevettato di sgancio rapido consente di sostituire i coltelli in pochi secondi e in tutta sicurezza. Il fissaggio dei coltelli mediante un perno temperato garantisce la massima affidabilità in ogni condizione di lavoro.

## Stress test a confronto

La doppia cassa aumenta la rigidità dell'erpice e ne previene la deformazione, senza tuttavia aumentare il peso in modo significativo. La cassa, dal design esclusivo, è realizzata in acciaio altoresistenziale.

## Kit anticaduta sfere

Nella parte inferiore di ogni cuscinetto è presente un disco metallico la cui funzione è di trattenere le sfere in caso di rottura del cuscinetto, evitando danni agli ingranaggi sottostanti.



## Albero dei rotori

Gli alberi dei rotori sono lavorati per tornitura da un unico pezzo di forgiatura in acciaio bonificato. Le scanalature per gli ingranaggi e le filettature sono prodotte con un processo di dentatura che lavora per pressione (rullatura) e non per asportazione di materiale, garantendo così la massima resistenza del metallo e un accoppiamento perfetto dell'ingranaggio.

## Supporti superiori

Ogni albero portacoltelli è dotato di un supporto superiore imbullonato, che richiede una semplice manutenzione e assicura la maggiore stabilità di ogni singolo rotore.

## Cuneo parasassi PLUS

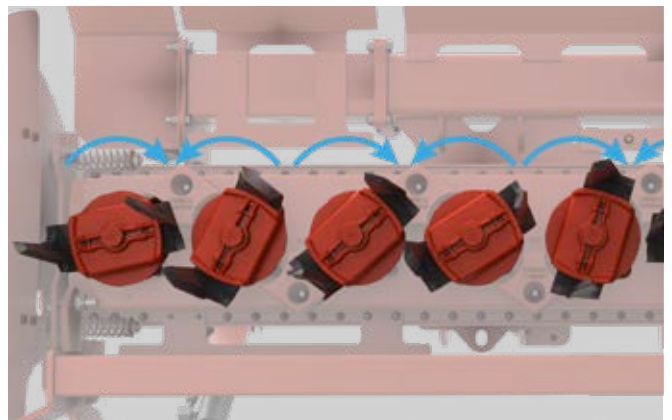
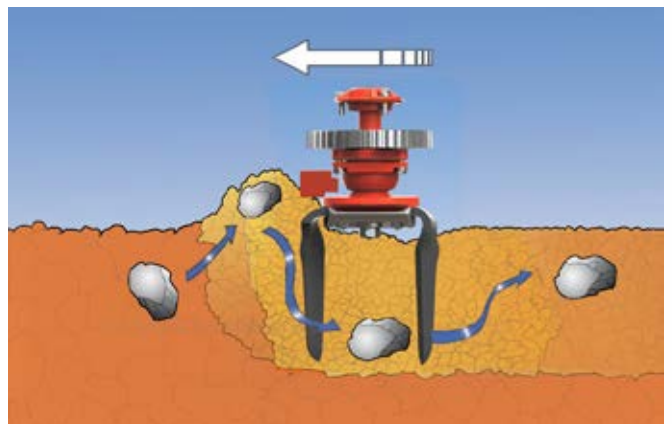
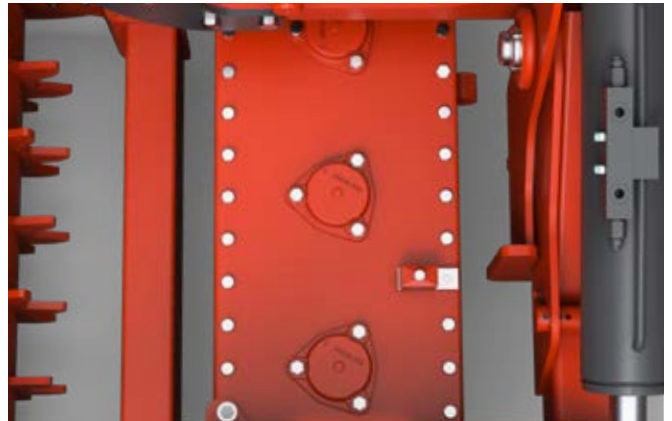
I cunei protettivi sono imbullonati alla controcassa esterna, proteggendo lo spazio fra i rotori da impatti o intrusioni con pietre o altri detriti che potrebbero bloccarli. La protezione con questo sistema è totale, ma in condizioni di terreno libero è comunque possibile rimuovere facilmente i parasassi per consentire un miglior flusso del terreno.

## Fluido e potente

Il passo ridotto di soli 246 mm tra i rotori (12 rotori in 3 m) aiuta a suddividere maggiormente la coppia, riducendo gli assorbimenti di potenza. La speciale fasatura dei rotori rende graduale l'entrata degli utensili nel fronte di lavorazione, facilitando notevolmente l'avanzamento in fase di lavorazione e limitando sensibilmente le vibrazioni. Collocando i rotori ad una distanza di 246 mm l'uno dall'altro, a differenza della concorrenza che presenta una spaziatura maggiore, l'affinamento del terreno risulta decisamente migliore.

## Qualità ai massimi livelli

Ogni singolo coltello è forgiato con acciaio al boro temperato. Il profilo del coltello è appositamente studiato per il massimo affinamento del terreno in tutte le condizioni di campo. Per i terreni più abrasivi, inoltre, sono disponibili anche coltelli con riporto di tungsteno.

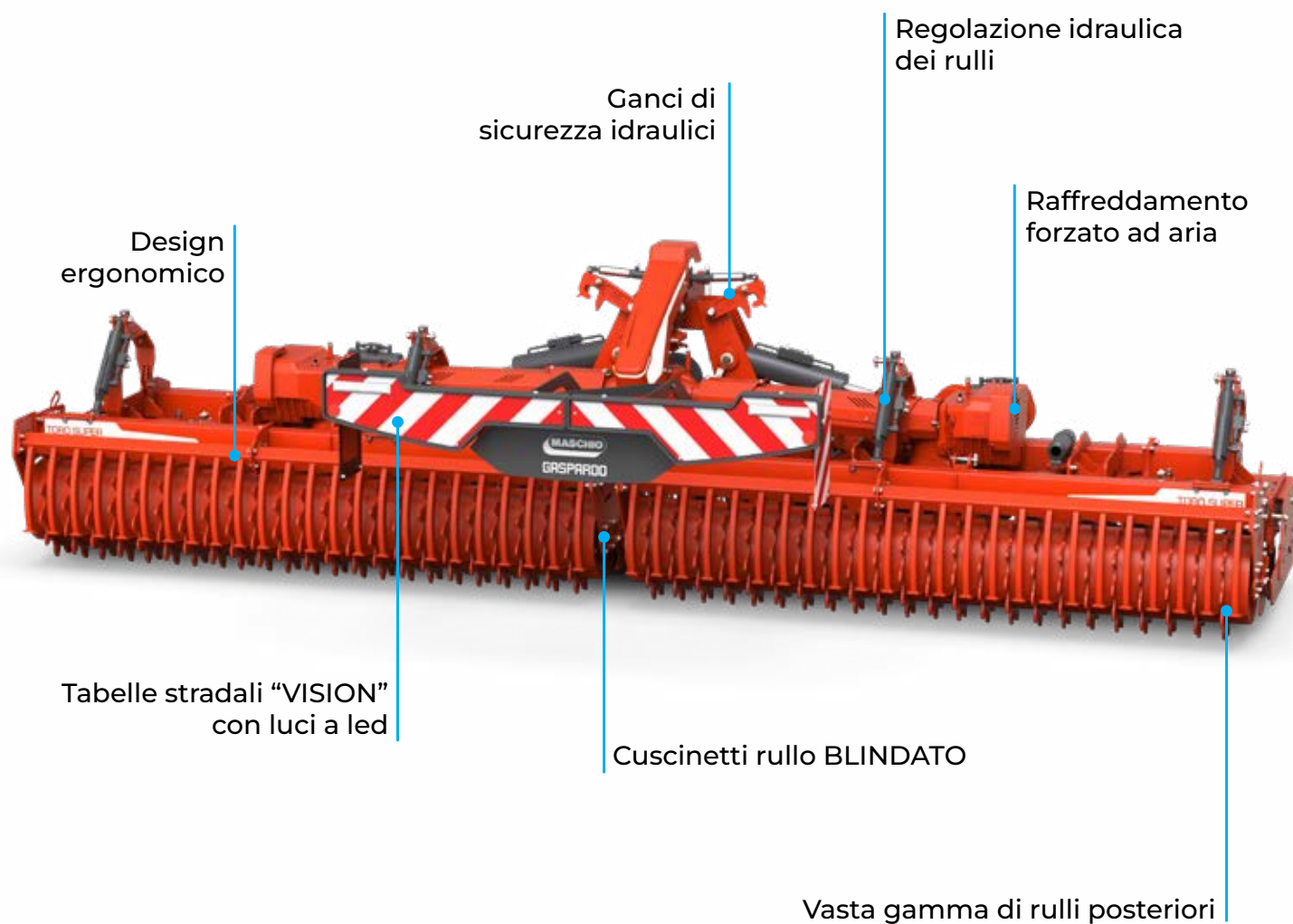


# Progettati per durare

## Una soluzione per ogni necessità

La filosofia costruttiva MASCHIO GASPARDO prevede attrezzature solide, potenti e di semplice manutenzione. Gli ingranaggi dentati e cementati in bagno d'olio sintetico sono di grande diametro e garantiscono una trasmissione della potenza fluida e costante.

Il posizionamento inferiore e superiore dei cuscinetti rispetto all'ingranaggio, permette una stabilità senza paragoni ed un minor stress meccanico.



## TORO SUPER RAPIDO





# MECCANICAMENTE ANCORA PIU' ROBUSTI CON I NUOVI AGGIORNAMENTI

## I NOSTRI MODELLI SUPER E SUPER ISOTRONIC

MASCHIO GASPARDO propone una nuova gamma SUPER tra le più complete e affidabili sul mercato, garantendo agli agricoltori di tutto il mondo di scegliere sempre un prodotto di alta qualità.

Nuovi aggiornamenti meccanici per offrire un prodotto innovativo, affidabile e sicuro dal nuovo design accattivante.

Questo design ergonomico nasce dalla collaborazione fra il dipartimento di Ricerca e Sviluppo MASCHIO GASPARDO e la Scuola Italiana di Design (SID), grazie alla quale è stato possibile progettare questa attrezzatura dalle forme molto accattivanti.



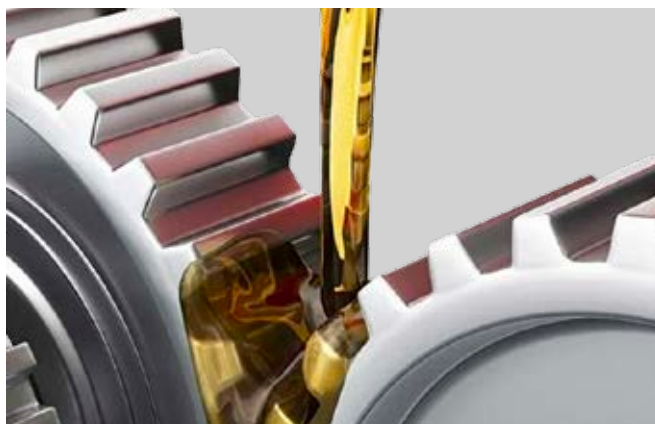
## POWER HUB: unità cuscinetto per alberi supporto coltelli brevettata

Assieme unico che include cuscinetti e supporti permettendo, grazie alle nuove geometrie, una maggiorata capacità di carico e una migliore tenuta alla contaminazione grazie ad una serie di guarnizioni e di labirinti meccanici. Tale innovazione è disponibile su TORO SUPER RAPIDO, JUMBO SUPER RAPIDO e tutta la gamma SUPER ISOTRONIC



## Maggiore potenza a disposizione

Abbinamento con trattori di potenza più elevata grazie all'utilizzo dell'olio sintetico nelle scatole cambio per la lubrificazione di cuscinetti e ingranaggi. Le temperature d'esercizio maggiore non rischiano di compromettere le proprietà chimiche-fisiche del nuovo olio.



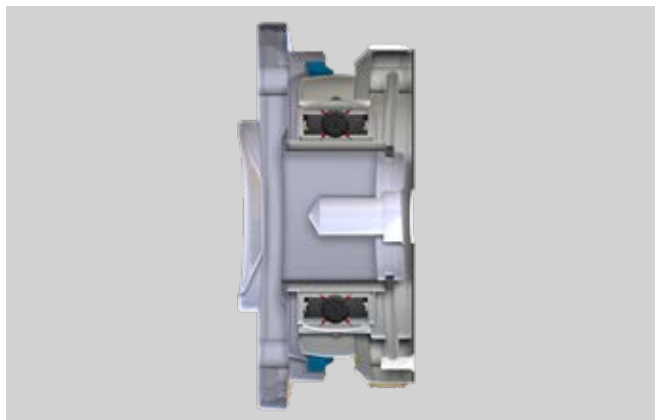
## Nuovo design

L'aggiornamento SUPER prevede anche un rinnovamento del design. Nuove tabelle e luci stradali, con un design più accattivante e moderno, per affrontare ogni sfida con il miglior stile possibile.



## Nuovo cuscinetto "BLINDATO" sui rulli posteriori

Il nuovo sistema cuscinetto-mozzi "BLINDATO" (brevettato) per il rullo posteriore è stato migliorato e sfrutta uno speciale anello di tenuta in poliuretano che isola totalmente gli organi interni da fango e polvere. Vengono garantite maggiori performance, capacità di carico e minor manutenzione. La vita utile viene triplicata rispetto a quelli precedenti.



## Restyling protezioni cardani laterali

Le nuove lamiere in acciaio sostituiscono le vecchie protezioni in plastica risultando più sicure, durature e robuste per un'ingrassatura ad accesso rapido.. Inoltre, vengono introdotti doppi ingrassatori sulle crociere dei cardani laterali che rendono ancora più semplici e veloci gli interventi di manutenzione.



# DELFINO DL - DELFINO SUPER

Telaio fisso (fino a 130 CV)



## Entry level con performance superiori

DELFINO è l'erpice rotante progettato per le aziende agricole di piccole dimensioni e per la lavorazione del terreno in colture specializzate come, ad esempio, quelle ortofrutticole e viticole. La particolare attenzione al dimensionamento della macchina e il peso contenuto ne fanno un'attrezzatura indicata per trattrici di bassa potenza. Il caratteristico disegno dei coltelli consente uno sminuzzamento del terreno con un sensibile contenimento dei costi operativi. DELFINO è disponibile in 2 versioni: DELFINO DL (290 RPM) e DELFINO SUPER (352 RPM).



## Performance da classe superiore

Il robusto castello per l'accoppiamento con il trattore, le protezioni laterali ammortizzate, la regolazione della profondità del rullo tramite perni e il caratteristico disegno dei coltelli garantiscono un affinamento del terreno costante nel tempo, con una robustezza da macchina di classe superiore. È disponibile opzionale il kit cuneo parasassi PLUS per renderlo compatibile anche con ambienti sassosi.



## DELFINO SUPER

La versione DELFINO SUPER estende il modello a tre taglie di larghezza maggiore rispettivamente 2,3 2,5 e 3 m. La velocità di rotazione del rotore sale a 352 giri/min per un miglior affinamento del terreno. Abbinabile con trattori da 65 a 130 CV, DELFINO SUPER è efficace anche sui terreni di medio impasto o con presenza di residuo colturale.



## Combinata COMPAGNA-DELFINO

DELFINO può essere combinato con la seminatrice COMPAGNA, diventando uno strumento ideale per la semina di colture di copertura e inerbimenti dei vigneti. COMPAGNA è disponibile nelle versioni da 1,5 fino a 3 metri, ed è utilizzabile anche per la semina di cereali in pieno campo.



	DELFINO DL	DELFINO SUPER
MODELLO	1.300 - 1.500 - 1.800 - 2.000	2.300 - 2.500 - 3.000
Larghezza di lavoro (m)	1,3 - 1,5 - 1,8 - 2,0	2,3 - 2,5 - 3,0
Categoria d'attacco (tipologia)	I <sup>^</sup> - II <sup>^</sup>	II <sup>^</sup>
Potenza trattore (CV)	30 - 100	65 - 130
PTO (rpm)	540	540
Coltelli (n°)	10 - 12 - 14 - 16	18 - 20 - 24
Profondità di lavoro (cm)	24	24
Cuneo parasassi	optional	optional
Regolazione rullo idraulica	optional	optional
Peso* (kg)	378 - 440 - 454 - 510	560 - 600 - 684

\*Peso con rullo GABBIA Ø 450mm





Telaio fisso (fino a 150 CV)



## Performance e affidamento del terreno per la media potenza

DRAGO DC è l'erpice rotante che soddisfa le esigenze di aziende agricole di piccole e medie dimensioni. La robustezza, il peso contenuto, la vasta gamma di accessori e la possibilità di impiego in combinata con le seminatrici MASCHIO GASPARD0, ne fanno la macchina ideale per l'abbinamento con trattori di media potenza. DRAGO DC offre la possibilità di gestire il numero di giri del rotore modificando la coppia di ingranaggi all'interno della scatola del cambio, in modo da ottenere sempre il giusto affinamento con il minor sforzo.



## Attacco seminatrice idraulico

Grazie al pratico accoppiamento erpice fisso e seminatrice possiamo svolgere lavorazione del terreno e la semina in una sola passata, con notevole riduzione di costi e di tempo.

Con questo kit è quindi possibile abbinare DRAGO DC con le seminatrici meccaniche da cereali NINA e S-SC MARIA.



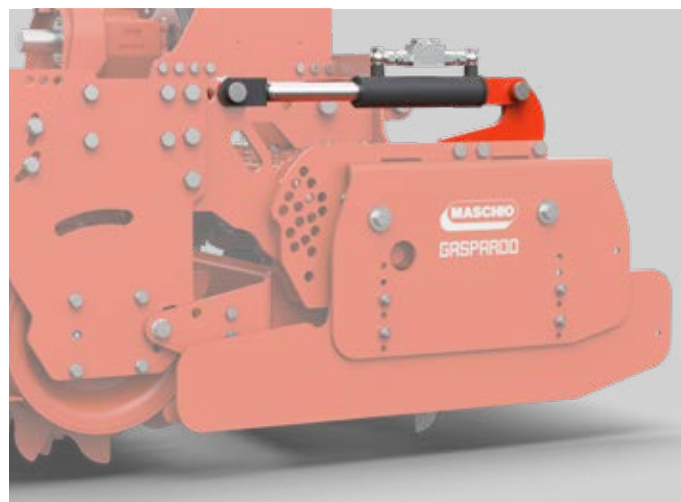
## Attacco frontale

Per aumentarne la polivalenza, DRAGO DC può essere equipaggiato con attacco frontale, garantendo un maggior numero di utilizzi in combinata con altre attrezzature.



## Regolazione della profondità

La regolazione della profondità è gestita dall'altezza del rullo, dotato di sistema a perni di serie. A richiesta è disponibile la regolazione meccanica tramite apposito kit martinetti laterali oppure idraulica per un maggior confort durante la lavorazione.



	DRAGO DC
MODELLO	2.500 - 3.000
Larghezza di lavoro (m)	2,5 - 3,0
Categoria d'attacco (tipologia)	II <sup>^</sup>
Potenza trattore (CV)	80 - 150
PTO (rpm)	540 / 750 / 1.000
Coltelli (n°)	20 - 24
Profondità di lavoro (cm)	24
Cuneo parasassi	optional
Regolazione rullo idraulica	optional
Peso* (kg)	768 - 860

\*Peso con rullo GABBIA Ø 450mm





# DOMINATOR DM

Telaio fisso (fino a 200 CV)



## Alte prestazioni e bassa manutenzione

DOMINATOR DM rappresenta un erpice di livello superiore, in quanto monta alberi portacoltelli più robusti e coltelli più lunghi rispetto agli altri modelli della gamma. La solida struttura e la scatola cambio velocità ne fanno l'attrezzo ideale per la preparazione di terreni anche non lavorati o in presenza di residuo. Inoltre è disponibile anche in versione con sgancio rapido dei coltelli, per una maggiore praticità di manutenzione. La robustezza e le performance di affinamento rendono DOMINATOR DM abbinabile alle seminatrici combinate DAMA PLUS, DAMA PLUS ISOTRONIC, ALIANTE PLUS e ALITALIA ISOTRONIC.

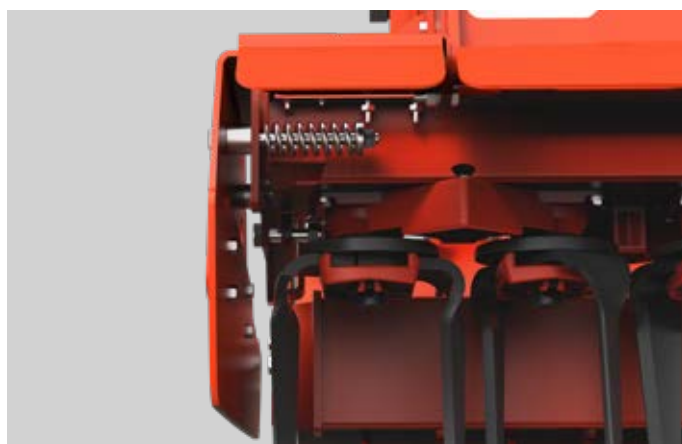
### Protezioni laterali a parallelogramma

La connessione al corpo macchina tramite un collegamento a parallelogramma consente alle bandinelle laterali di seguire perfettamente il profilo del terreno, evitando l'accumulo di suolo e la formazione di un colmo laterale.

Il collegamento a parallelogramma riduce inoltre la larghezza di trasporto e il rischio di danni all'attrezzatura, rendendolo la scelta preferita da molti agricoltori.

### Protezioni laterali a molla

Nelle versioni base le protezioni laterali sono ammortizzate su molla, aumentandone l'escursione laterale e facilitando lo scarico del materiale in eccesso. La molla è regolabile facilmente tramite bullone.







## Cambio velocità

Il cambio di velocità è di serie su molti modelli e permette di adattare la velocità dei rotori alle condizioni di lavoro. Con un rapido cambio di ingranaggi si può scegliere se risparmiare carburante o incrementare l'aggressività della lavorazione!

	DOMINATOR	DOMINATOR RAPIDO
MODELLO	3.000 - 3.500 - 4.000	3.000 - 3.500 - 4.000
Larghezza di lavoro (m)	3,0 - 3,5 - 4,0	3,0 - 3,5 - 4,0
Categoria d'attacco (tipologia)	II <sup>^</sup>	II <sup>^</sup>
Potenza trattore (CV)	120 - 180	120 - 200
PTO (rpm)	540 / 750 / 1.000	540 / 750 / 1.000
Coltelli (n°)	24 - 28 - 32	24 - 28 - 32
Profondità di lavoro (cm)	26	26
Cuneo parasassi	optional	di serie
Regolazione rullo idraulica	optional	optional
Peso (kg)	908 - 1.000 - 1.090	1.004 - 1.126 - 1.260





# ORSO L - ORSO XL

Telaio fisso (fino a 300 CV)



## Robustezza e alte prestazioni

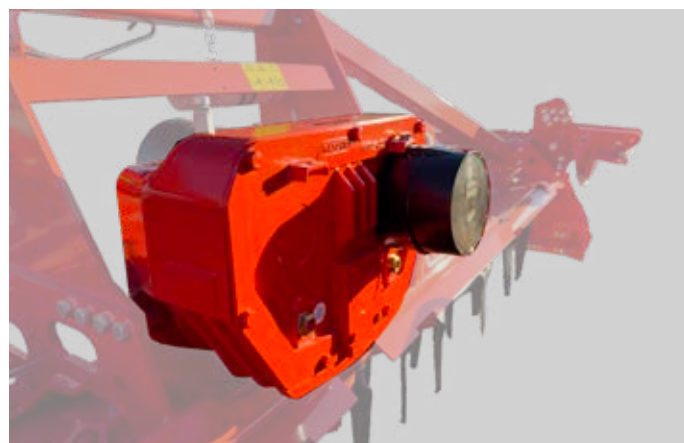
ORSO L e ORSO XL sono un concentrato di prestazioni e affidabilità: sgancio rapido dei coltelli di serie, scatola del cambio maggiorata, alberi di trasmissione di dimensioni maggiori, unità cuscinetto brevettata POWER HUB e cuscinetto BLINDATO del rullo posteriore. Adatti per impegni continui e gravosi, questi modelli si prestano all'abbinamento con seminatrici combinate (gamma DAMA, ALIANTE PLUS e ALITALIA ISOTRONIC) unendo i benefici della semina combinata con la qualità di affinamento del terreno. Il cassone a doppia vasca (interna 6 mm, esterna 5 mm) aumenta la robustezza della struttura e previene torsioni senza aumentare eccessivamente il peso.

### Scatola cambio

ORSO XL è equipaggiato con una scatola del cambio completamente rivista, nel dimensionamento dei suoi componenti e delle geometrie, rispetto a tutti agli altri erpici fissi, e questa caratteristica permette di poter lavorare in maniera continua senza problemi di surriscaldamento, in condizioni difficili e anche con elevata presenza di sassi.

### Attacchi oscillanti

In tutti gli erpici MASCHIO GASPARDO i due punti dell'attacco del sollevatore sono dotati di bielle oscillanti, che garantiscono facilità di aggancio e un miglior assorbimento degli urti durante il lavoro.







## Unità cuscinetto POWER HUB

Nuova soluzione brevettata che comprende cuscinetto e supporto coltelli più performante. Questo permette, grazie alle nuove geometrie, una maggiorata capacità di carico e una migliore tenuta alla contaminazione grazie ad una serie di guarnizioni e di labirinti meccanici.

	ORSO L	ORSO XL
MODELLO	3.000	3.000 - 3.500 - 4.000
Larghezza di lavoro (m)	3,0	3,0 - 4,0
Categoria d'attacco (tipologia)	II <sup>^</sup> - III <sup>^</sup>	II <sup>^</sup> - III <sup>^</sup>
Potenza trattore (CV)	120 - 250	120 - 300
PTO (rpm)	540 / 750 / 1.000	1.000
Coltelli (n°)	24	24 - 32
Profondità di lavoro (cm)	28	28
Cuneo parasassi	di serie	di serie
Regolazione rullo idraulica	optional	optional
Peso* (kg)	1.150	1.200 - 1.330 - 1.444

\*Peso con rullo PACKER Ø 450mm



## Telaio pieghevole (fino a 140 CV)



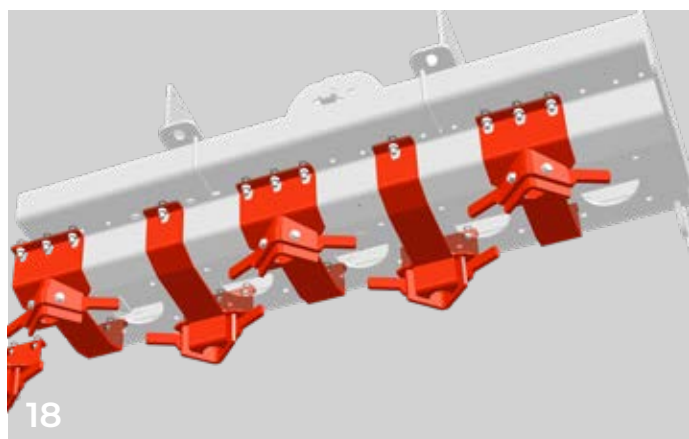
### Maggiore Affidabilità e Sicurezza grazie alle Nuove Soluzioni Tecniche

CORVO è l'unico erpice rotante pieghevole della categoria ad essere dotato di un corpo di trasmissione monoscocca, che conferisce alla macchina un'estrema leggerezza, ma al tempo stesso la possibilità di lavorare superfici ampie grazie alle versioni disponibili dai 3,6 ai 4 m. Abbinabile a trattori a partire da 100 CV, è la scelta perfetta per chi non dispone di grosse potenze in azienda.



### Scatola del cambio

CORVO possiede una scatola del cambio a 1000 giri/min; attraverso 2 cardani laterali, essa trasferisce il moto ai due riduttori laterali, garantendo una velocità dei rotori pari a 357 giri/min.



### Barra parassassi

Come dispositivo optional è disponibile la barra parassassi in acciaio stampato, avvitabile sia in posizione frontale che in posizione posteriore per evitare qualsiasi urto che potrebbe danneggiare i rotori.



## Coltelli

I coltelli sono imbullonati al supporto ad alberino, che grazie alla forma circolare diminuisce in maniera importante la forza di impatto con sassi e altri detriti, riducendo il rischio di danni.



	CORVO
MODELLO	3.600 - 4.000
Larghezza di lavoro (m)	3,6 - 4,0
Categoria d'attacco (tipologia)	II <sup>^</sup>
Potenza trattore (CV)	100 - 140
PTO (rpm)	1.000
Coltelli (n°)	28 - 32
Profondità di lavoro (cm)	24
Cuneo parasassi	optional
Regolazione rullo idraulica	Non disponibile
Peso* (kg)	1.700 - 1.820

\*Peso con rullo PACKER Ø 450mm





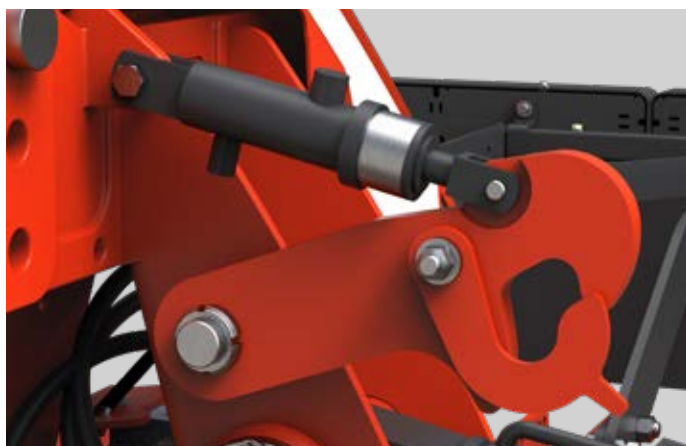
# FALCO SUPER

Telaio pieghevole (fino a 240 CV)



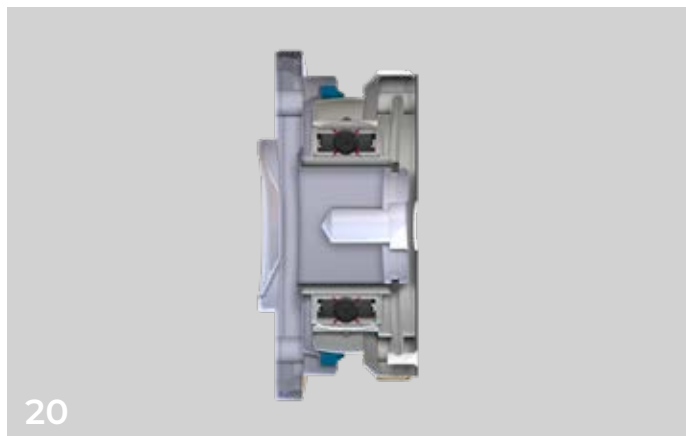
## Maggiore Affidabilità e Sicurezza grazie alle Nuove Soluzioni Tecniche

Il modello FALCO SUPER è stato aggiornato con miglioramenti meccanici che lo rendono un prodotto innovativo, affidabile e sicuro, caratterizzato da un nuovo design accattivante. Grazie ai nuovi aggiornamenti, combinati con i consolidati ingranaggi temperati e cementati, gli alberi supporto coltelli temprati e i cuscinetti HEAVY DUTY, la potenza richiesta è stata incrementata di 20 CV, con un range operativo compreso tra 110 e 240 CV.



### Trasporto sicuro per strada

In posizione di chiusura per il trasporto, FALCO SUPER chiude in soli 2,14 metri. Grazie al pratico sistema di sicurezza idraulico azionabile direttamente dalla cabina del trattore, non è necessario scendere dal trattore.



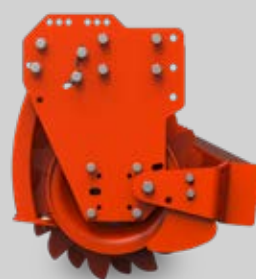
### Rulli posteriori più longevi

Il nuovo sistema cuscinetto-mozzi "BLINDATO" (brevettato) per il rullo posteriore è stato rinforzato e sfrutta uno speciale anello di tenuta in poliuretano che isola totalmente gli organi interni da fango e polvere. Vengono garantite maggiori performance, capacità di carico e minor manutenzione. La vita utile viene triplicata rispetto a quelli precedenti.

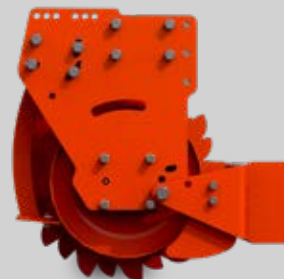


## Barra livellatrice maggiorata

Con la nuova barra livellatrice maggiorata da 20 cm l'affinamento del terreno è migliorato. Il terreno infatti viene trattenuto per più tempo sotto l'azione dei coltelli, dando vita ad un risultato senza precedenti



VECCHIA



NUOVA

	FALCO SUPER
MODELLO	3.600 - 4.000 - 4.600 - 5.000
Larghezza di lavoro (m)	3,6 - 4 - 4,6 - 5
Categoria d'attacco (tipologia)	II <sup>^</sup> - III <sup>^</sup>
Potenza trattore (CV)	110 - 240
PTO (rpm)	1.000
Coltelli (n°)	28 - 32 - 36 - 40
Profondità di lavoro (cm)	24
Cuneo parasassi	optional
Regolazione rullo idraulica	optional
Peso* (kg)	2.102 - 2.262 - 2.650 - 2.540

\*Peso con rullo PACKER Ø 450mm





# GABBIANO SUPER

Telaio pieghevole (fino a 280 CV)



## Gamma media, alte prestazioni: un nuovo standard per i pieghevoli

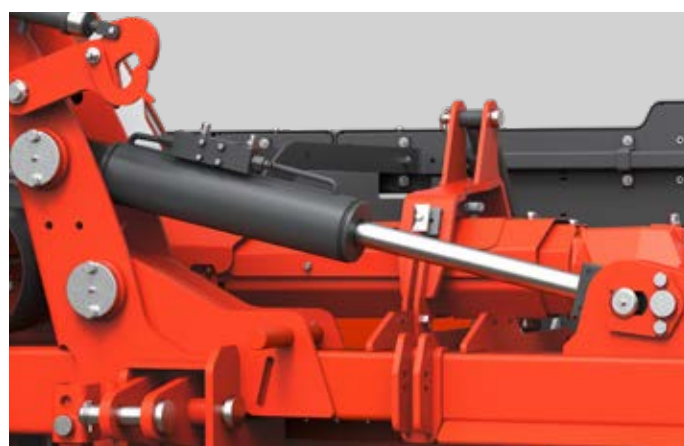
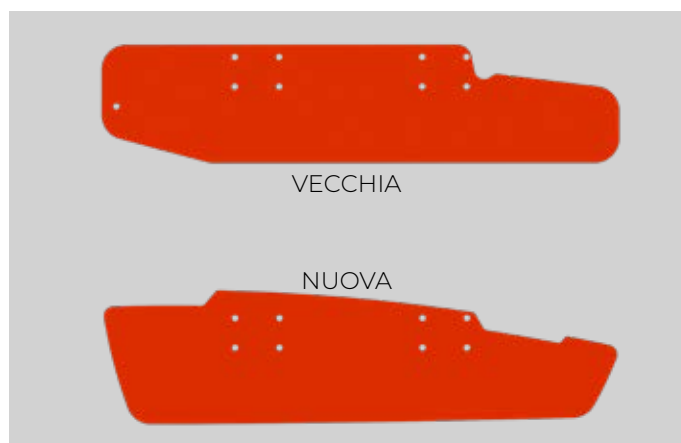
GABBIANO SUPER è l'erpice rotante di gamma media della linea a telaio pieghevole, che combina la robustezza della filosofia HEAVY DUTY dei modelli superiori con la compattezza e maneggevolezza delle versioni più leggere. La barra livellatrice, ora maggiorata di 20 cm, migliora ulteriormente l'affinamento del terreno. I nuovi aumenti aggiornamenti, insieme a componenti consolidati come gli ingranaggi temperati e cementati, gli alberi supporto coltelli temprati e i cuscinetti HEAVY DUTY, hanno aumentato la potenza operativa richiesta di 20 CV, portandola a un range tra 120 e 280 CV.

### Bandinelle rinnovate

Le protezioni laterali sono state ridisegnate per essere più robuste, durature e affidabili. Grazie alla nuova forma inoltre sono in grado di contenere meglio il terreno e ottenere un letto di semina ideale lungo tutta la lunghezza di lavoro.

### Sistema UP FLOATING

Come FALCO SUPER, anche GABBIANO SUPER beneficia del sistema flottante, che permette alle due ali del telaio di muoversi verso l'alto e seguire il profilo del terreno (l'inclinazione in negativo si ha nei modelli più grandi TORO SUPER e JUMBO SUPER). L'affinamento viene così garantito in qualsiasi suolo e condizione.







## Coppia ingranaggi standard per cambio laterale

I riduttori laterali a cambio velocità sono in grado di modificare i giri dei coltelli a seconda del tipo di terreno e del grado di affinamento desiderato. Coppia standard di ingranaggi 17-23 (P.D.P. giri 1000 – 357 giri al minuto al rotore).

	GABBIANO SUPER
MODELLO	4.000 - 4.600 - 5.000 - 6.000
Larghezza di lavoro (m)	4 - 4,6 - 5 - 6
Categoria d'attacco (tipologia)	II <sup>^</sup> - III <sup>^</sup>
Potenza trattore (CV)	120 - 280
PTO (rpm)	1.000
Coltelli (n°)	32 - 36 - 40 - 48
Profondità di lavoro (cm)	26
Cuneo parasassi	optional
Regolazione rullo idraulica	optional
Peso* (kg)	2.350 - 2.400 - 2.640 - 3.080

\*Peso con rullo PACKER Ø 450mm





# AQUILA SUPER - AQUILA SUPER RAPIDO

Telaio pieghevole (da 150 CV)



## Versatilità e Affidabilità Potenziate per Lavorazioni su Ampia Scala

AQUILA SUPER si distingue per la sua meccanica robusta, ideale per contoterzisti e aziende medio-grandi che cercano versatilità e affidabilità. Gli ultimi aggiornamenti ne hanno migliorato ulteriormente le prestazioni, con un design rinnovato e numerose innovazioni tecniche. Tra queste, troviamo il cuscinetto brevettato "BLINDATO", l'uso di olio sintetico nelle scatole cambio, le nuove bandinelle laterali in acciaio alto resistenziale e le protezioni cardani laterali telescopiche. La barra livellatrice, ora più ampia da 20 cm, ottimizza l'affinamento del terreno. I miglioramenti meccanici, hanno aumentato la potenza richiesta di 20 CV, con un range tra 150 e 350 CV.

### Raffreddamento forzato

A partire da AQUILA SUPER, sono previste di serie delle ventole di raffreddamento che agiscono sulle scatole laterali. Con questo sistema le temperature di utilizzo vengono mantenute sotto controllo anche nelle situazioni di sforzo prolungato.



### Cuffia a incastro rapido

Montaggio, smontaggio e manutenzione dell'albero cardanico sono stati resi estremamente semplici grazie a una cuffia di protezione ad incastro rapido. Questa si apre facilmente con poche operazioni manuali, facendo leva sulle due clip di bloccaggio, ottimizzando così le operazioni di manutenzione.







## Kit combi con esclusione della barra di semina

Il kit combi con esclusione della barra di semina è compatibile con i soli modelli AQUILA SUPER, AQUILA SUPER-RAPIDO e TORO SUPER-RAPIDO, per una maggiore agilità di manovra e preparazione del terreno in capezzagna. Il sistema di esclusione è in grado di distanziare gli assolcatori fino ad 8 cm dal piano di lavoro permettendo di utilizzare il solo erpice rotante senza sottoporre gli elementi di semina ad inutili sollecitazioni e consumo.

	AQUILA SUPER	AQUILA SUPER RAPIDO
MODELLO	4.600 - 5.000 - 6.000	
Larghezza di lavoro (m)	4,6 - 5 - 6	4,6 - 5 - 6
Categoria d'attacco (tipologia)	III <sup>^</sup> - IV <sup>^</sup>	III <sup>^</sup> - IV <sup>^</sup>
Potenza trattore (CV)	150 - 320	150 - 350
PTO (rpm)	1.000	1.000
Coltelli (n°)	36 - 40 - 48	36 - 40 - 48
Profondità di lavoro (cm)	26	28
Cuneo parasassi	optional	di serie
Regolazione rullo idraulica	optional	di serie
Peso* (kg)	2.930 - 3.145 - 3.450	2.980 - 3.250 - 3.600

\*Peso con rullo PACKER Ø 500mm



# TORO SUPER RAPIDO

Telaio pieghevole (da 160 CV)



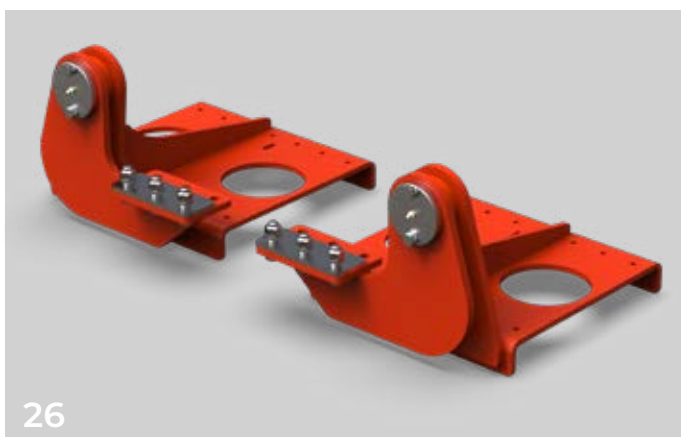
## L'Erpice rotante di nuova generazione

TORO SUPER RAPIDO nasce per soddisfare le esigenze delle nuove generazioni di trattori ad alta potenza. Le larghezze di lavoro fino a 7 m permettono di dominare anche superfici di grandi estensioni in accoppiamento a trattori di elevata potenza fino a 400 CV. Grazie alle nuove innovazioni meccaniche, alla sua impostazione HEAVY DUTY, alla grande affidabilità e durata nel tempo, TORO SUPER RAPIDO compete con i modelli di più alta gamma presenti nel mercato. Grazie alle nuove innovazioni meccaniche, alla sua impostazione HEAVY DUTY, alla grande affidabilità e durata nel tempo, TORO SUPER RAPIDO compete con i modelli di più alta gamma presenti nel mercato.



## Affidabilità aumentata

POWER HUB è il nuovo cuscinetto dei rotori brevettato (previsto da AQUILA SUPER in poi). L'insieme cuscinetto + rotore offre maggiori capacità di carico e inoltre, grazie ad una serie di guarnizioni, la vita utile viene prolungata, riducendo al minimo le infiltrazioni di polvere e fango.



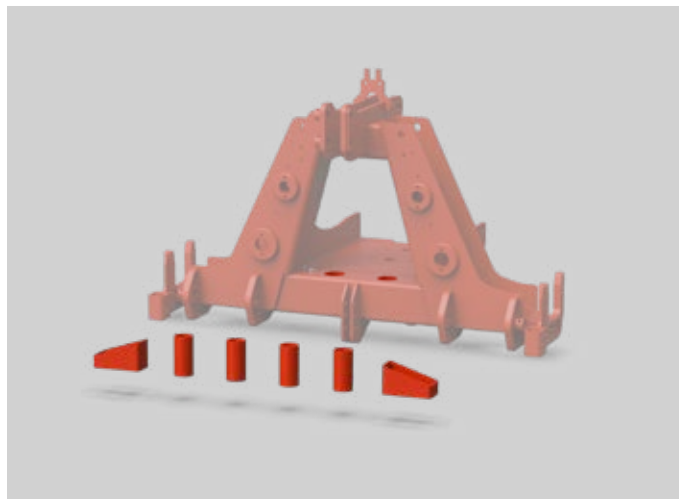
## Robustezza senza eguali

L'aggiornamento SUPER riguarda moltissime features: tra le tante, sono state aggiunte delle cerniere supplementari che scongiurano il rischio di deformazione delle ali nel lungo periodo.



## Niente più accumuli di terreno

Fori sulla mensola e la trave inferiore del castello evitano l'eccessivo accumulo di polvere e terra. Il rischio di surriscaldamento per accumulo di polvere che trattiene il calore viene diminuito drasticamente e allo stesso tempo, l'integrità del cinematismo di apertura e chiusura del telaio pieghevole è salvaguardata.



	TORO SUPER RAPIDO
MODELLO	5.000 - 6.000 - 7.000
Larghezza di lavoro (m)	5 - 6 - 7
Categoria d'attacco (tipologia)	III <sup>^</sup> - IV <sup>^</sup>
Potenza trattore (CV)	160 - 400
PTO (rpm)	1.000
Coltelli (n°)	40 - 48 - 56
Profondità di lavoro (cm)	28
Cuneo parasassi	di serie
Regolazione rullo idraulica	di serie
Peso* (kg)	3.520 - 4.145 - 4.490

\*Peso con rullo PACKER Ø 500mm





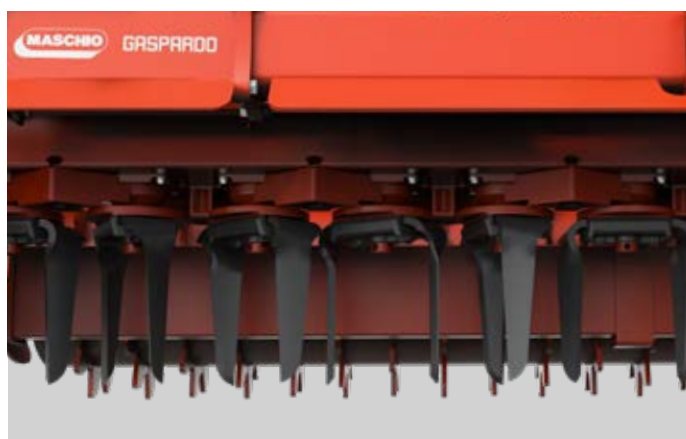
# JUMBO SUPER RAPIDO

Telaio pieghevole (da 250 CV)



## Affidabilità e Potenza per il Contoterzismo su Grandi Superfici

JUMBO SUPER RAPIDO è l'ammiraglia degli erpici rotanti MASCHIO GASPARDO, pensato per impieghi gravosi e continuativi, come quelli su terreni sassosi e pesanti, tipici delle esigenze del contoterzismo. Recentemente aggiornato, offre un design innovativo e una meccanica ottimizzata per garantire affidabilità e sicurezza, riducendo e semplificando al contempo le manutenzioni. Il robusto telaio HEAVY DUTY, con larghezze fino a 8 metri, consente di abbinare JUMBO SUPER RAPIDO a trattori con potenze fino a 550 CV, rendendolo unico sul mercato.

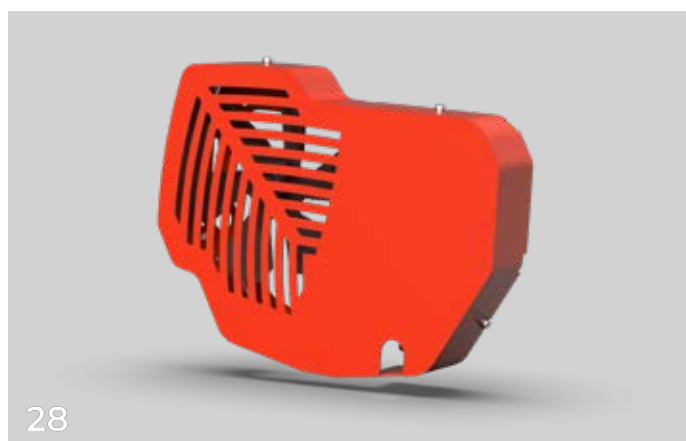


### Tutto incluso!

JUMBO SUPER ISOTRONIC monta di serie il top dell'equipaggiamento. Coltelli al tungsteno, cunei parasassi, sgancio rapido dei coltelli: il tutto montato su un supporto saldato e non avvitato (a differenza di altri brand). Soluzioni che lo rendono adatto a tutti i trattori di alta potenza presenti sul mercato.

### Sistema di raffreddamento

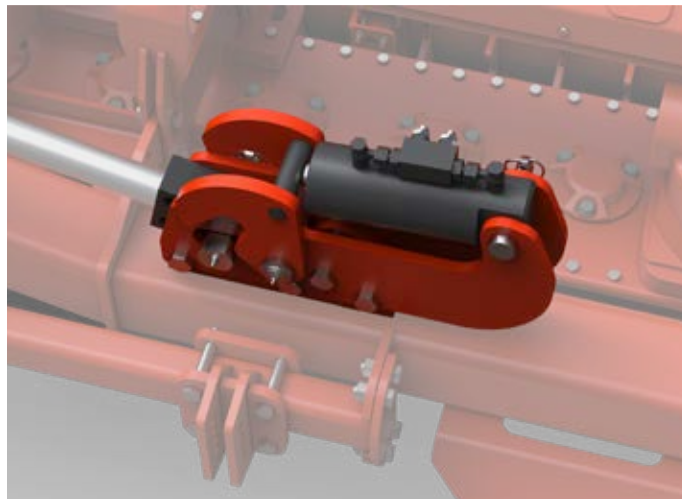
Un problema frequente durante l'erpatura intensiva è il riscaldamento delle scatole del cambio: con JUMBO il rischio del sovrariscaldamento è minimizzato grazie alla presenza di ventole e alette laterali su ogni scatola che aiutano a dissipare il calore. Come optional, è disponibile una pompa per il ricircolo forzato dell'olio della scatola del cambio.





## Flottante idraulico

Questo sistema permette di seguire uniformemente le ondulazioni del campo sia verso l'alto (+4°) che verso il basso (-2°), migliorando la lavorazione per un letto di semina uniforme e diminuendo gli sforzi sia sul trattore che sull'attrezzatura. Inoltre, consente di ridurre il consumo di carburante e di ottimizzare il lavoro su terreni irregolari, aumentando l'efficienza complessiva delle operazioni agricole.



	JUMBO SUPER RAPIDO
MODELLO	6.000 - 7.000 - 8.000
Larghezza di lavoro (m)	6 - 7 - 8
Categoria d'attacco (tipologia)	III^ - IV^
Potenza trattore (CV)	250 - 550
PTO (rpm)	1.000
Coltelli (n°)	48 - 56 - 64
Profondità di lavoro (cm)	28
Cuneo parasassi	di serie
Regolazione rullo idraulica	di serie
Peso* (kg)	4.490 - 4.890 - 5.400

\*Peso con rullo PACKER Ø 500mm





# AQUILA-TORO-JUMBO SUPER ISOTRONIC

Telaio pieghevole (da 150 CV)



## Affidabilità e Potenza per il Contoterzismo su Grandi Superfici

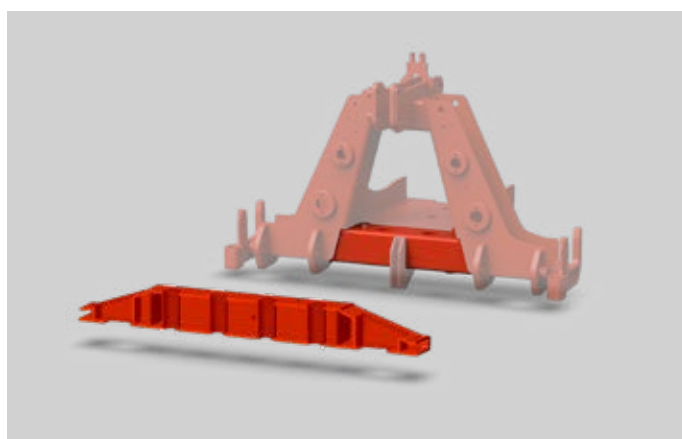
La gamma SUPER ISOTRONIC introduce i nuovi erpici rotanti pieghevoli di alta gamma con protocollo di comunicazione ISOBUS rappresentata dai modelli AQUILA, TORO e JUMBO SUPER ISOTRONIC. Questi modelli integrano innovazioni meccaniche, strutturali ed elettroniche che li rendono attrezzature uniche nel mercato. L'affinamento del letto di semina è migliorato grazie ad una barra livellatrice da 20 cm, anche in terreni pesanti o argillosi. L'innovativo design ergonomico ha anche un scopo funzionale, proteggere le parti più esposte, valutare al meglio gli ingombri ed aumentare l'efficienza delle parti.

### Sistema di raffreddamento olio riduttore

Un serbatoio di ricircolo per l'olio del riduttore centrale, integrato nel tubolare inferiore del terzo punto, assicura un raffreddamento efficace e rallenta il decadimento delle proprietà dell'olio.

### Sistema "Free-Power"

Un'innovativa cella di carico protetta da brevetti consente di monitorare in tempo reale la potenza assorbita, aumentando l'efficienza della macchina, evitando rischi di danneggiamento all'erpice rotante e contribuendo a risparmiare carburante e ridurre le emissioni di CO<sub>2</sub>. Test condotti sul campo hanno evidenziato i benefici in termini di consumi e dell'efficienza energetica della macchina, confermando la riduzione dei costi fissi per ettaro lavorato.







## Gestione da monitor ISOBUS

Le funzionalità ISOBUS permettono di monitorare e modificare tutti i parametri di lavoro in modo semplice e intuitivo tramite il terminale ISOBUS, semplificando l'uso dell'attrezzatura. Questo ottimizza il ciclo di vita dell'erpice, migliora l'efficienza e riduce i costi. I dati di lavoro possono essere esportati per diagnosi e interventi manutentivi mirati.

	AQUILA SUPER ISOTRONIC	TORO SUPER ISOTRONIC	JUMBO SUPER ISOTRONIC
MODELLO	4.600 - 5.000 - 6.000	5.000 - 6.000 - 7.000	6.000 - 7.000 - 8.000
Larghezza di lavoro (m)	4,6 - 5 - 6	5 - 6 - 7	6 - 7 - 8
Categoria d'attacco (tipologia)	III <sup>^</sup> - IV <sup>^</sup>	III <sup>^</sup> - IV <sup>^</sup>	III <sup>^</sup> - IV <sup>^</sup>
Potenza trattore (CV)	150 - 350	160 - 400	270 - 550
PTO (rpm)	1.000	1.000	1.000
Coltelli (n°)	36 - 40 - 48	40 - 48 - 56	48 - 56 - 64
Profondità di lavoro (cm)	28	28	28
Cuneo parasassi	di serie	di serie	di serie
Regolazione rullo idraulica	di serie	di serie	di serie
Peso* (kg)	3.375 - 3.700 - 4.300	4.000 - 4.385 - 5.000	4.232 - 5.382 - 5.969

\*Peso con rullo PACKER Ø 500mm





# JUMBO X

## Erpice rotante pieghevole (da 450 CV)



### L'Erpice rotante stradale più grande al mondo

Il nuovo JUMBO X è una macchina di ultima generazione, progettata per garantire robustezza e prestazioni elevate agli agricoltori e contoterzisti in qualsiasi condizione di lavoro. Le innovazioni tecnico-elettroniche brevettate migliorano l'affinamento del terreno e ottimizzano l'assorbimento di potenza. JUMBO X è compatibile con trattori di alta potenza a partire da 450 CV, senza limiti massimi, grazie al sistema brevettato "Free-Power", che monitora la potenza assorbita per aumentare l'efficienza e prevenire danni all'erpice rotante.

### Qualità di lavoro semplificata

JUMBO X è dotato di controllo ISOTRONIC (comunicazione ISOBUS) per le regolazioni dei 6 cilindri, della profondità di lavoro e delle 3 barre livellatrici, per l'estensione delle ali telescopiche e apertura/chiusura della macchina. È inoltre dotato di sensori di temperatura e rotazione (giri/min) sulle scatole cambio. Regolazioni e parametri di lavoro gestibili in modo confortevole e intuitivo direttamente da monitor ISOBUS.



### Trasporto su strada

Grazie alla particolare chiusura con corpi laterali scorrevoli, la macchina rientra nei limiti d'ingombro stradali (altezza < 4m, larghezza < 3,1m) per un trasporto sicuro. Inoltre il carrello posto sotto il terzo punto è necessario per rientrare in sagoma per trasporto stradale e per ridurre parte del peso gravante sul sollevatore.







## Trasmissione della potenza

I cardani laterali e posteriore sono protetti da limitatori automatici a camme. La scatola centrale trasmette il moto ai corpi laterali e presenta un albero passante che collega direttamente il corpo posteriore alla presa di potenza del trattore. Questo permette al rinvio centrale di non essere ulteriormente sollecitato. La particolarità strutturale è di avere un macchina costituita da tre corpi operativi di cui i laterali scorrevoli, con larghezza di lavoro variabile da 9 a 10 metri.

	JUMBO X
MODELLO	10.000
Larghezza di lavoro (m)	10
Categoria d'attacchi (tipologia)	III <sup>^</sup> - IV <sup>^</sup>
Potenza trattore (CV)	da 450
PTO (rpm)	1.000
Coltelli (n°)	80
Profondità di lavoro (cm)	28
Cuneo parasassi	di serie
Regolazione rullo idraulica	di serie
Peso* (kg)	7.735

\*Peso con rullo PACKER Ø 500mm

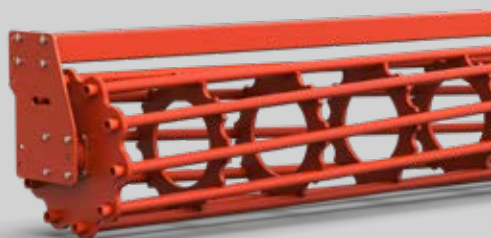




# Il giusto rullo per ogni esigenza

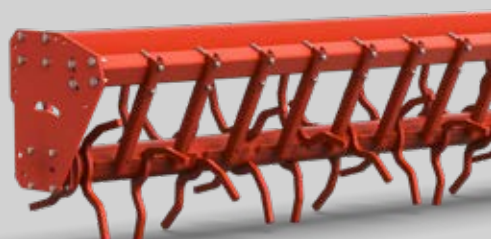
## Funzioni e modelli

Il rullo posteriore ha la doppia funzione di determinare la profondità di lavoro e di ricompattare il letto di semina dopo la lavorazione dell'erpice: ciò garantisce nella successiva semina un ottimale contatto del seme con l'umidità del suolo, e quindi una germinazione rapida ed uniforme.



### Rullo GABBIA

Ideale per terreni di medio impasto e condizioni di umidità moderata, il rullo GABBIA garantisce un controllo preciso della profondità di lavoro. Grazie alla sua azione livellante, affina il letto di semina per una preparazione impeccabile, assicurando un risultato ottimale e uniforme.



### Rullo SPUNTONI

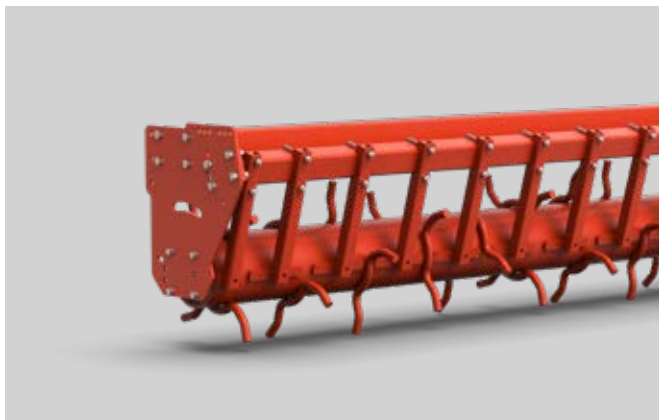
Dotato di lunghi denti in tondino sagomato, disposti in modo uniforme lungo il cilindro, il rullo SPUNTONI offre una versatilità senza pari su tutti i tipi di terreno. Non compatta il suolo, ma lo lascia arieggiato e livellato, risultando ideale per la preparazione di superfici già arate in profondità.



### Rullo SPIROPACKER

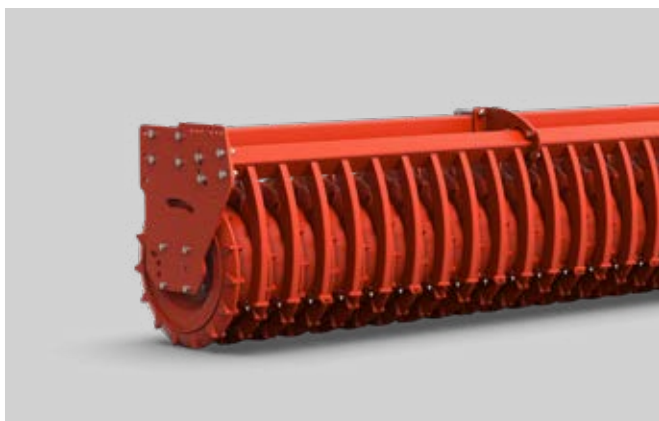
Con la sua struttura a spirale avvolta intorno a un asse centrale, il rullo SPIROPACKER è perfetto per terreni leggeri e sabbiosi. Lascia una lieve zollosità in superficie e compatta il terreno in profondità, creando le condizioni ideali per una semina precisa, anche in presenza di seminatrici.





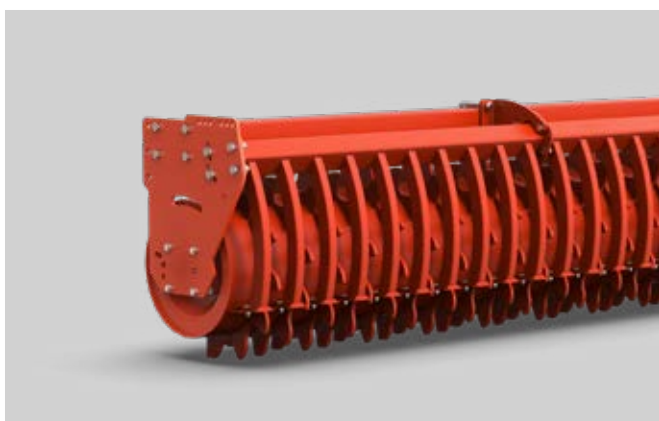
### **Rullo RISAIA**

Specificamente progettato per terreni destinati alla coltivazione del riso, il rullo RISAIA è dotato di denti sagomati che offrono una lavorazione precisa e regolare, garantendo un risultato omogeneo anche nelle condizioni più impegnative.



### **Rullo COMBIPACKER**

Il rullo COMBIPACKER è ideale per seminatrici combinate, grazie alla sua ampia struttura tubolare che garantisce un rotolamento ottimale anche in presenza di residui colturali e irregolarità del terreno. Gli anelli appositamente studiati permettono una semina uniforme e regolare, favorendo un'emergenza ottimale delle colture.



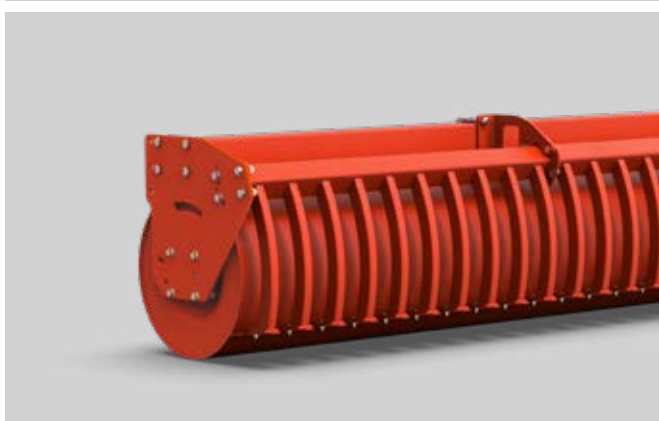
### **Rullo PACKER**

Perfetto per le lavorazioni autunnali su terreni umidi, il rullo PACKER frantuma le zolle superficiali e compatta il terreno per una semina ottimale. L'effetto portante e il dispositivo raschiarullo (con opzione tungsteno) assicurano una pulizia costante, rendendolo ideale per l'uso combinato con seminatrici.



### **Rullo FLANGIATO**

Progettato per terreni umidi e argillosi, il rullo FLANGIATO affina e livella il terreno con precisione. Grazie alle sue flangette alternate, lavora senza slittamenti, garantendo un'azione combinata di affinamento e pareggiamento per un letto di semina perfetto.



### **Rullo LISCIO**

Pensato per la preparazione di letti di semina su terreni morbidi e sabbiosi, il rullo LISCIO è la scelta ideale per coltivazioni orticole. La sua azione delicata e uniforme assicura una superficie pronta per una crescita rigogliosa.





# GASPARDO

## Growing Together



Visita il nostro sito:  
[www.maschiogaspardo.com](http://www.maschiogaspardo.com)



Scarica la nostra App  
**MY MASCHIO GASPARDO**

**MASCHIO GASPARDO S.p.A.**  
**Sede legale e stabilimento produttivo**

Via Marcello, 73  
I-35011 Campodarsego (PADOVA) - Italy  
Tel. +39 02 82284000 - Fax +39 02 82284100  
[info@maschiogaspardo.com](mailto:info@maschiogaspardo.com)

03-25 Cod. W00230190R  
Maschio Gaspardo Marketing Dept.

For printing reasons, some pictures and images do not show the "EC" safety guards. Technical data and models shown in this catalogue are not binding. We reserve the right to revise the contents of this catalogue, to amend or improve the specifications without notice.